





\*\*\*  
TUBING  
MADE IN THE  
USA

2-1205-30A 25A/25 C  
FLEXIBLE P.E. 1/2" DIA. 100 FT  
COMPLIANT "ARDFLEX" USA FLEX  
0034T

ARDFLEX™ USA FLEX  
COMPLIANT "ARDFLEX" USA FLEX  
0034T

## Pourquoi WARDFlex®?

Le système de tubes d'acier inoxydable ondulé (TAIO) WARDFlex a révolutionné l'industrie de la plomberie de gaz grâce à sa solution rapide et économique aux problèmes inhérents des tuyauteries rigides en acier des installations de distribution. Avec sa flexibilité inégalée, WARDFlex élimine les multiples points de service aux coudes et aux raccords, et assure un débit fiable entre les compteurs de gaz et les appareils. Il constitue donc une alternative intelligente aux tuyaux en acier noir et à d'autres produits TAIO pour les entrepreneurs professionnels.

### Bobines section continue

- Pas d'imprévu lors de l'installation
- Toutes les bobines WARDFlex des tailles de tubage  $\frac{3}{8}$ " -  $1\frac{1}{4}$ " sont fabriquées en longueur continue. Les tailles de tubage  $1\frac{1}{2}$ " - 2" ont des soudures intermittentes.

### Raccord à double étanchéité StepSaver®

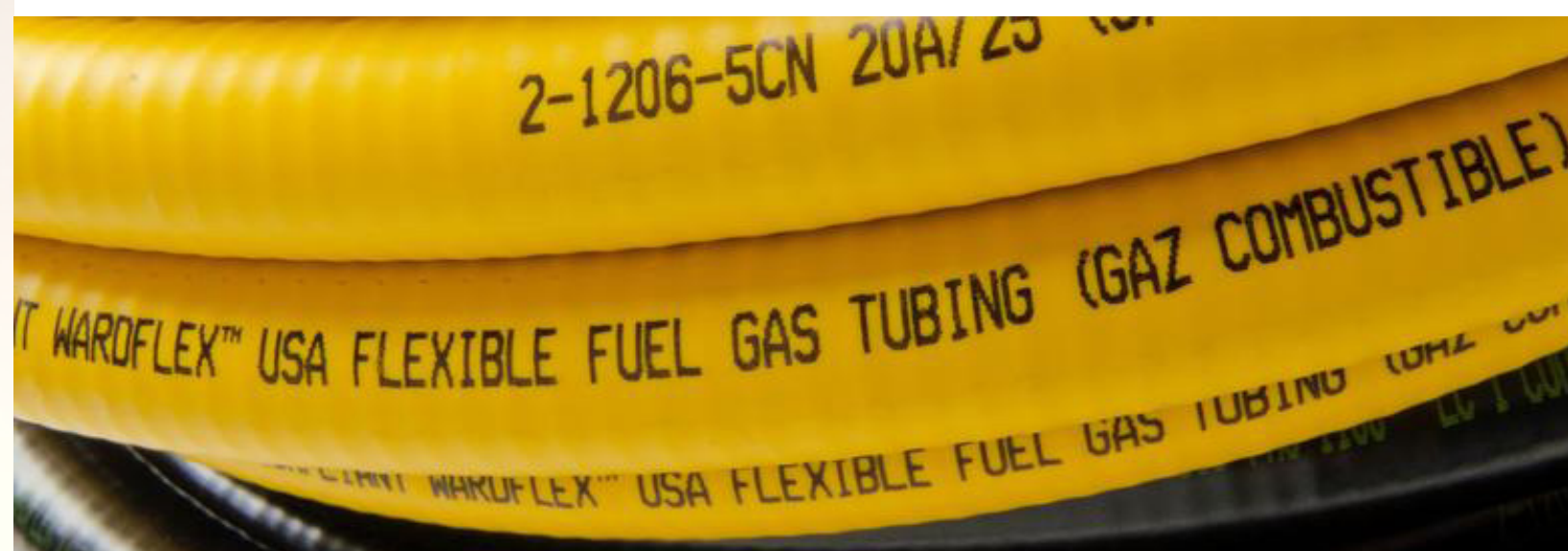
- Les raccords WARDFlex comprennent deux fixations indépendantes dans le joint du raccord.
- Une fixation métal sur métal
- Une fixation métal sur joint d'étanchéité en tant que fixation secondaire
- Les raccords sont entièrement réutilisables

### Test à l'hélium/sous vide

- 100 % des tubages WARDFlex sont testés sous vide à l'hélium
- L'hélium permet un test plus rigoureux qu'un test à l'air
- Le tubage WARDFlex® est garanti à 100 % sans fuite

### Recuit deux fois

- Le tubage WARDFlex est recuit deux fois pour accroître sa flexibilité
- Plus flexible que les produits concurrents
- Réduction significative du facteur de « rétroflexion »



Tous les raccords WARDFlex® sont compatibles avec les produits  
TAIO jaunes et noirs,



## Composants et Accessoires WARDFlex

Les accessoires WARDFlex® facilitent grandement votre travail. Découvrez notre gamme complète d'outils d'installation et de composants de sécurité dont vous avez besoin pour configurer WARDFlex pour une multitude d'applications.



### Tubes d'acier inoxydable ondulé (TAIO) WARDFlex



### Tubes d'acier inoxydable ondulé (TAIO) WARDFlexMAX®

WARDFlex et WARDFlexMAX sont un système de tubes d'acier inoxydable ondulé (TAIO) conçus pour distribuer du gaz combustible dans les bâtiments résidentiels et commerciaux. WARDFlex et WARDFlexMAX ont été développés, testés et certifiés pour répondre aux normes de performance du American National Standard pour les systèmes de gaz combustibles avec tubes d'acier inoxydable ondulé, ANSI LC-1. À ce titre, son utilisation est acceptable avec tout gaz combustible, incluant le gaz naturel et le propane.



### Plaques de gâche – Fig WT03

Plaques de protection en acier renforcé pour protéger le tubage WARDFlex des clous, vis, agrafes, etc.



### Collecteurs – Fig WA04

Permet de centraliser la distribution des conduites de gaz alimentant plusieurs appareils.



### Porte-bobines – Fig WA04 et Enrouleur de tubage – Fig WT03

Facilite l'installation, le transport et le stockage du tubage WARDFlex.

assurant ainsi  
un montage  
sans effort.



### Embouts – Fig WT03

Conçu pour recevoir un compteur de gaz ou pour terminer le tubage derrière un appareil à gaz.



### Boîtier à raccord rapide – Fig WF01M

Permet de raccorder facilement et de manière esthétique des appareils mobiles, tels que des barbecues à gaz, des radiateurs et des cheminées portables.



### Conduit enroulé – Fig WF01M

Apporte une protection supplémentaire au tubage WARDFlex® là où il est restreint.



### Vannes WARDFlex – Fig WF01M

Un dispositif de vanne et de raccord qui permet de gagner du temps et offre plus de commodité.



### Boîtier de sortie de gaz – Fig WF01M

Offre un point de terminaison encastré et une vanne permettant de résoudre les problèmes de dégagement derrière les appareils à gaz.



### Coupe-tube – Fig WF01M

Coupe le tubage rapidement et proprement pour faciliter l'installation du produit.



# Installation WARDFlex® StepSaver®

## La conception de WARDFlex StepSaver facilite l'installation.

Assemblez et préparez en quelques étapes simples.

### 1 Préparation du tuyau

Coupez le tubage pour retirer le revêtement de PE et pour exposer un minimum de 4 ondulations. (Un maximum de 5 ondulations pour WARDFlexMAX®)



### 3 Pose de l'écrou et de la bague de retenue

Faites glisser l'écrou sur la bague de retenue et serrez à la main.



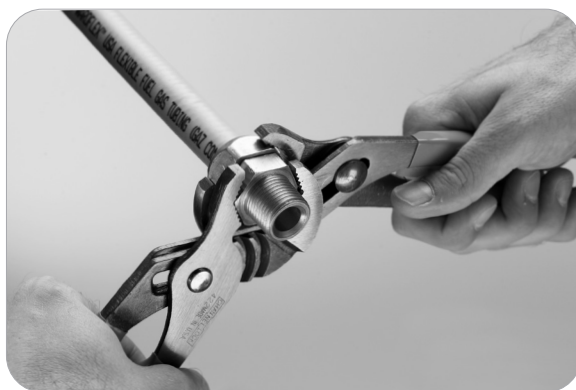
### 2 Préparation de l'écrou et de la bague de retenue

Faites glisser l'écrou sur le tubage, puis placez la bague de retenue en laissant une ondulation exposée.



### 4 Serrage des écrous

Serrez à l'aide de clés jusqu'à ce que l'écrou touche le corps.

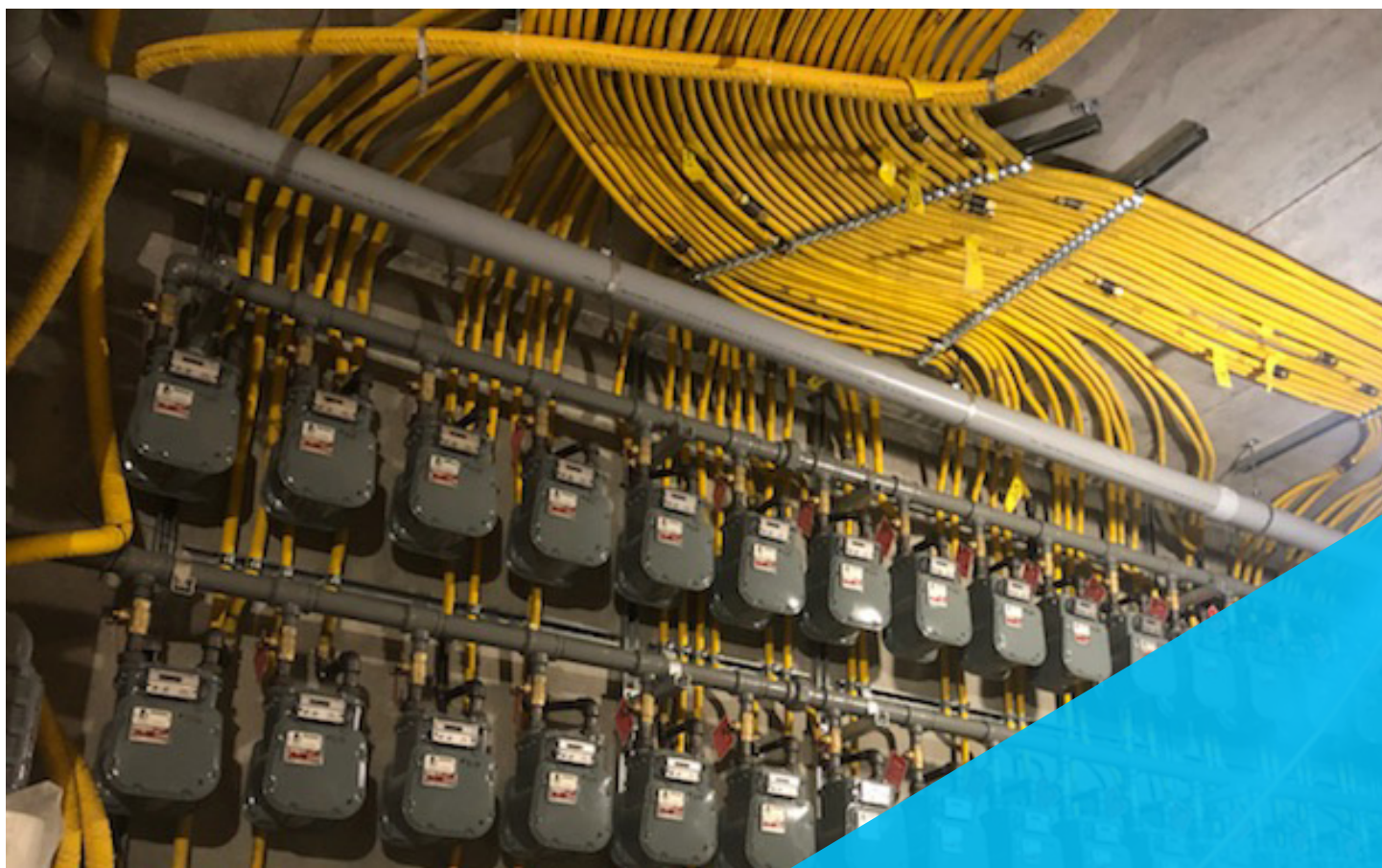


## WARDFlex® comparé à la concurrence

	WARDFlex	Concurrent A	Concurrent B	Concurrent C
Tailles du tubage	3/8", 1/2", 3/4", 1", 1 1/4", 1 1/2" et 2"	3/8", 1/2", 1", 1 1/4", 1 1/2" et 2"	3/8", 1/2", 3/4", 1", 1 1/4", 1 1/2" et 2"	3/8", 1/2", 3/4", 1", 1 1/4"
Tubage recuit	Oui	Non	Non	Non
Bobines section continue*	Oui	Non	Non	Non
Longueurs de bobine standards	50, 100, 180, 250, 500 et 1 000 pieds	150, 100 et 500 pieds	150 et 250 pieds	25, 50, 70, 225 pieds
100 % testé sous vide	Oui	Non	Non	Non
Enrouleurs en plastique réutilisables**	Oui	Bobines en bois	Bobines en bois 150 à 250 pieds	Bobines en bois
Garantie	Limitée à 2 ans	12 mois	Illimitée	12 mois
Type de raccord	Double joint	Métal sur métal	Métal sur métal	Joint d'étanchéité/joint torique

\*Les tailles de tubage 1 1/2"-2" ont des soudures intermittentes.

\*\*Certaines tailles de WARDFlex ne sont pas disponibles dans des distributeurs en plastique réutilisables. Consultez le fabricant pour plus d'informations.



# Faites des économies avec WARDFlex®

## Coûts réduits

Exemple : Schéma simplifié du réseau de tuyauterie reliant les 30 appartements d'un immeuble à la chaudière et au chauffe-eau.

Unité de main-d'œuvre basée sur le manuel du travail MCA. Tous les supports, perçages, tests, dispositifs coupe-feu et autres éléments non inclus restent identiques pour les deux systèmes.

Pour en savoir plus sur la façon dont WARDFlex peut vous faire économiser du temps et de l'argent, veuillez contacter votre représentant local WARDFlex.

Tuyauterie	Taux horaire	Heures de travail	Coût de la main-d'œuvre	Coûts matériels	Total coûts
TAIO	60 \$/heure	337	20 220 \$		
Tuyau en fer noir	60 \$/heure	1 010	60 600 \$		
Total	–	–	67 %		

## Sécurité renforcée

Moins de poids = Sécurité renforcée

- Réduit le poids pour les installateurs.
- Réduit le poids pour la conception structurelle.
- 100 pieds de TAIO de 1" pèse, en moyenne, environ 38 livres (17 kg).
- 100 pieds de tuyau en acier noir de 1" pèse, en moyenne, environ 168 livres (76 kg).



## Télécharger l'application de dimensionnement

Rapide et pratique; vous pouvez effectuer le travail où que vous soyez avec votre appareil mobile Apple ou Android.





## Formation gratuite

Avant d'acheter et d'installer les produits WARDFlex®, une formation adéquate sur l'installation et la sécurité est requise. Contactez votre représentant local des ventes ou visitez la page <https://www.asc-es.com/services/wardflex-training> pour programmer votre formation WARDFlex® GRATUITE.

### **Pourquoi obtenir une formation WARDFlex?**

Cette formation est destinée aux professionnels de l'industrie qui s'appêtent à installer des produits WARDFlex/WARDFlexMAX®. Tous les utilisateurs et installateurs de nos produits sont tenus d'avoir suivi une formation complète et de posséder une carte de formation.

### **Avantages de la formation WARDFlex :**

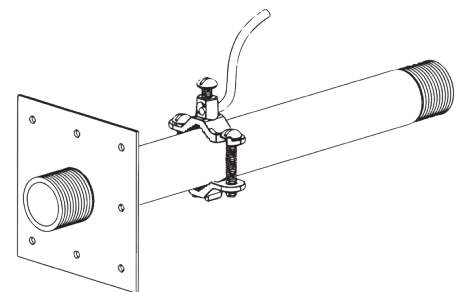
- Acquérir une connaissance approfondie des propriétés et avantages des produits WARDFlex
- Apprendre les bonnes techniques d'installation pour diverses applications
- Maîtriser les normes, les spécifications et les directives pour une utilisation sûre et optimale
- Obtenir une formation reconnue dans l'industrie

# Pourquoi devriez-vous relier les Tubes d'acier inoxydable ondulé (TAIO)?

Le système de tubes d'acier inoxydable ondulé (TAIO) WARDFlex® a révolutionné l'industrie de la plomberie de gaz avec une solution rapide et économique aux problèmes inhérents des tuyauteries rigides en acier des installations de distribution. Avec sa flexibilité inégalée, WARDFlex élimine les multiples points de service aux coudes et aux raccords, et assure un débit fiable entre les compteurs de gaz et les appareils. Il constitue donc une alternative intelligente aux tuyaux rigides en acier noir et à d'autres produits TAIO pour les entrepreneurs professionnels.

## Liaison

Connexion des systèmes métalliques pour établir une continuité électrique.

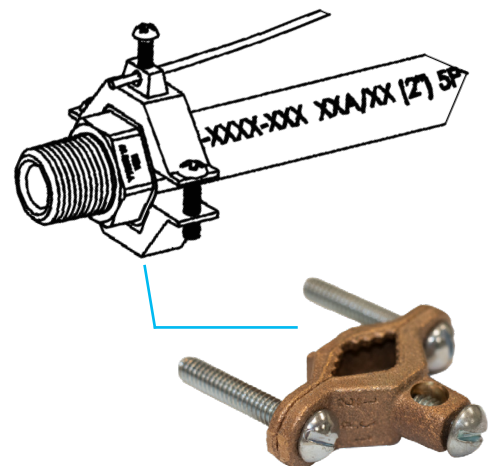


## Mise à la terre

Mise à la terre des systèmes reliés à l'aide d'un système d'électrodes de mise à la terre (par ex. un panneau électrique est installé dans une maison et une tige de mise à la terre en cuivre est enfoncée dans le sol en dessous)

## Collets d'attache

Les collets d'attache doivent être conformes à la norme UL467. Le collet doit être attaché à un tuyau rigide propre, à un raccord de tuyau ou à un accessoire de tuyauterie, y compris un raccord WARDFlex. Ne jamais attacher de collet à un tubage TAIO. Le collet d'attache peut être installé n'importe où dans le système de tuyauterie pour gaz tant que le fil de liaison ne dépasse pas 75' de longueur pour atteindre le système de mise à la terre électrique. La liaison doit être de taille similaire ou plus grande qu'un fil de cuivre #6 AWG.



## Pourquoi devriez-vous relier vos tubes d'acier inoxydable ondulé (TAIO)?

Relier le système permet de créer un chemin équipotentiel pour que l'énergie soit acheminée vers la terre. Si l'installation est réalisée de cette manière, toute l'énergie empruntera le même chemin vers la terre et les arcs électriques seront réduits au minimum, tout comme les dommages qu'ils peuvent causer. La seule façon de réduire la menace d'un impact de foudre direct est d'ajouter

un système de protection contre la foudre, qui peut aider à réduire les charges de la structure et de ses systèmes. De plus, n'ajoutez jamais de tige de mise à la terre supplémentaire à la structure et ne la reliez pas à celle-ci. Cela crée deux systèmes séparés au sein de la structure, ce qui peut augmenter les risques d'arcs électriques lors d'un événement à haute énergie.

## Tubes d'acier inoxydable ondulé (TAIO) WARDFlex®

Le TAIO WARDFlex jaune consiste en un revêtement de polyéthylène standard et doit être toujours relié directement au système de tuyauterie pour gaz.

Si le TAIO jaune a été ajouté à un tuyau en fer ou à un système en cuivre existant, le système de tuyauterie pour gaz doit désormais être relié. La

liaison doit être effectuée même si le système de tuyauterie pour gaz est rattaché à un appareil à gaz lui-même rattaché au système électrique de la structure. Les chaudières, plaques de cuisson, cuisinières ou sécheuses qui fonctionnent à la fois à l'électricité et au gaz entrent dans cette catégorie.

## Tubes d'acier inoxydable ondulé (TAIO) WARDFlexMAX®

WARDFlexMAX est un TAIO à revêtement conducteur noir. Ce revêtement répond aux exigences de la norme LC 1024 relative aux produits à revêtement conducteur monocouche et contribue à dissiper l'énergie lors d'un arc électrique, ce qui réduit le risque d'endommagement du tubage en cas d'application d'une énergie électrique excessive sur le produit. Cette énergie peut pénétrer dans le système via un impact de foudre indirect ou un défaut à la terre au sein de la structure et peut endommager le tubage si elle saute ou forme un arc vers un autre système métallique de la structure qui présente un chemin

plus court vers la terre. ASC n'exige pas que le produit WARDFlexMAX soit directement relié.

Les réglementations locales peuvent ou non être incompatibles avec cette disposition. Veuillez donc toujours vérifier auprès des autorités locales avant d'installer le produit. La réglementation locale déterminera qui peut effectuer la liaison, comment celle-ci doit être réalisée et où elle sera raccordée au système de mise à la terre.

## À propos d'ASC Engineered Solutions

ASC Engineered Solutions associe des produits de haute qualité à une technologie, un service et une assistance de pointe. Avec près de 2 000 employés, la large gamme de supports de tubage, de vannes et de raccords de précision de la société fournit des produits à des professionnels dans les domaines pétrolier et gazier, de l'industrie, de la protection contre les incendies et de la construction commerciale et résidentielle. Son portefeuille de grandes marques comprend ABZ Valve®, AFCON®, Anvil®, Anvil EPS, Basic-PSA, Beck®, Catawissa, Cooplet®, FlexHead®, FPPI®, Gruvlok®, J.B. Smith, Merit®, NAP®, Quadrant®, SCI®, Sharpe®, SPF®, SprinkFLEX®, Trenton Pipe, VEP et WARDFlex®. Avec son siège social à Oak Brook, Illinois, ASC a également des installations de production certifiées ISO 9001:2015 en Pennsylvanie, au Tennessee, dans l'Illinois, au Texas, en Alabama, dans le Kansas et à Rhode Island.



**A World of Solutions.  
Let's Find *YOURS.***

Valves, Actuation & Controls - Grooved, Threaded & Press Systems  
Hangers & Supports - Seismic Bracing - Flexible Sprinkler & Gas Systems



[asc-es.com](http://asc-es.com)

Building Connections That Last™

